

# DELATABLOC®

## DB 80F FACELIFT

### Technisches Produktdatenblatt

					L1	L2	L3	L4a	L4b
T1	T2	T3	N1	N2	H1	H2	H3	H4a	H4b

Der DB 80F wurde speziell für beengte Situationen entwickelt. Aufgrund der Verankerung unter der Oberfläche wird jegliche Verschiebung im Aufprallfall auf ein Minimum reduziert. Die Flexibilität der Verankerung und die Konstruktion der Betonschutzwand tragen wesentlich zur Verringerung des Verletzungsrisikos bei Autounfällen bei.

#### Wesentliche Merkmale

- ▶ hohe Rückhaltesicherheit (H2)
- ▶ geringer Wirkungsbereich (W2/3)
- ▶ gute Insassensicherheit (ASI B)
- ▶ geringe Instandhaltungskosten
- ▶ als temporäre Schutteinrichtung ohne Verankerung einsetzbar (T3 | W2 | ASI A)

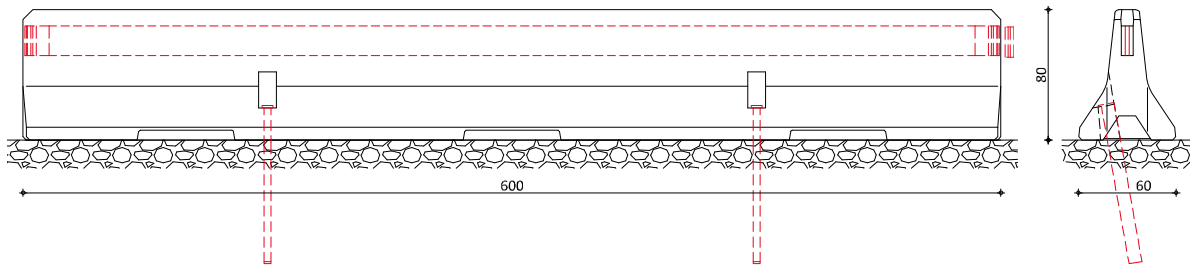


#### Technische Eigenschaften

<b>Betoneigenschaften</b>	frost- und tausalzbeständig (je nach länderspezifischer Vorschrift)
<b>Kupplung &amp; Zugband</b>	modernes Zugbandsystem, feuerverzinkt
<b>Sonderlänge</b>	auf Anfrage
<b>Zubehör</b>	geprüfte Rückstrahler, Verkehrszeichenhalterungen
<b>Kurvenradien</b>	6m-Elemente: $r \geq 120m^*$ (geringere Radien auf Anfrage erhältlich)
<b>Sonstiges</b>	Verankerung für jedes Element: 2x Stahlpfeiler

# **DELATABLOC®** **DB 80F** FACELIFT

## Technische Eigenschaften



Prüfergebnisse nach EN 1317-2		
Typ	DB 80F	DB 80F
Elementlänge	6m	6m
Aufhaltestufe	N2	H2 / L2
Wirkungsbereich	W2	W2
Fahrzeugeindringung	-	VI3
ASI	B	B
Zugband	T150S	T150S
Systemhöhe	80cm	80cm
Systembreite	60cm	60cm
Wirkungsbereich	0,7m	0,8m
Fahrzeugeindringung	-	0,9m
Dynamische Durchbiegung	0,1m	0,2m
Getestete Systemlänge (ohne Anfangs- und Endkonstruktionen)	60m	60m
Endverankerung	ja	ja
Verankerung in Aufstandsfläche	„F“ System – Befestigung mit Stahlständern	„F“ System – Befestigung mit Stahlständern
CE Kennzeichnung	ja	ja

Eckdaten	Zugband	Gewicht	l / b / h
Standard DB 80F / 6m T150S	T150S	3125kg	600 / 60 / 80cm

# DELATABLOC®

## DB 80F GENERATION 1

### Technisches Produktdatenblatt



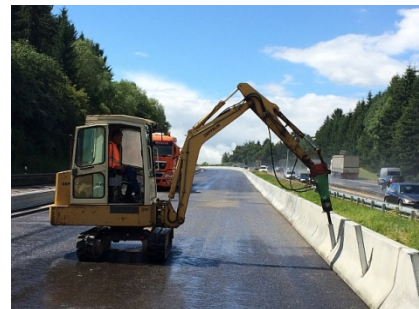
					L1	L2	L3	L4a	L4b
T1	T2	T3	N1	N2	H1	H2	H3	H4a	H4b

Der DB 80F wurde speziell für beengte Situationen entwickelt. Aufgrund der Verankerung unter der Oberfläche wird jegliche Verschiebung im Aufprallfall auf ein Minimum reduziert. Die Flexibilität der Verankerung und die Konstruktion der Betonschutzwand tragen wesentlich zur Verringerung des Verletzungsrisikos bei Autounfällen bei.

Als DB "2-in-1"-System ist der DB 80F sowohl als temporäre Schutteinrichtung mit Aufhaltstufe T3 als auch als permanente Schutteinrichtung mit H2 einsetzbar.

#### Wesentliche Merkmale

- ▶ hohe Rückhaltesicherheit (H2)
- ▶ geringer Wirkungsbereich (W3)
- ▶ gute Insassensicherheit (ASI B)
- ▶ geringe Instandhaltungskosten
- ▶ als temporäre Schutteinrichtung ohne Verankerung einsetzbar  
(T3 | W2 | ASI A)



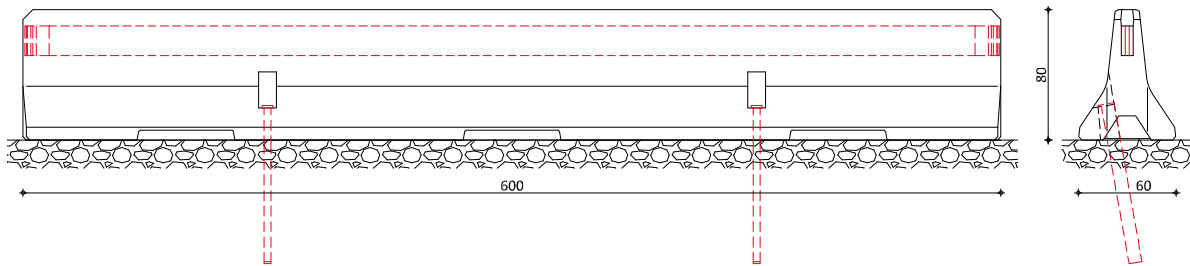
#### Technische Eigenschaften

<b>Betoneigenschaften</b>	frost- und tausalzbeständig (je nach länderspezifischer Vorschrift)
<b>Kupplung &amp; Zugband</b>	patentiertes Kupplungs- und Zugbandsystem, feuerverzinkt
<b>Sonderlänge</b>	auf Anfrage
<b>Zubehör</b>	geprüfte Rückstrahler, Verkehrszeichenhalterungen, Stoßfugenkeile ...
<b>Kurvenradien</b>	6m-Elemente: $r \geq 120m^*$ (geringere Radien auf Anfrage erhältlich)
<b>Sonstiges</b>	Verwendung von Stoßfugenkeilen zur Minimierung von Verschiebungen im Anprallfall Verankerung für jedes Element: 2x Stahlpfeiler

# DELATABLOC®

## DB 80F GENERATION 1

### Technische Eigenschaften



Prüfergebnisse nach EN 1317-2				
Typ	DB 80F	DB 80F	DB 80F	DB 80F
Anwendung	einseitig (einreihig am Mittelstreifen)	zweiseitig (Verkehr auf beiden Seiten möglich)	temporär	temporär
Elementlänge	6m	6m	6m	6m
Aufhaltestufe	H2	H2	T3	T1
Wirkungsbereich	W3	W3	W2	W1
Fahrzeugeindringung	VI3	VI5	-	-
ASI	B	B	A	A
Zugband	K180	K180SW	K180	K180
Systemhöhe	80cm	80cm	80cm	80cm
Systembreite	60cm	60cm	60cm	60cm
Wirkungsbereich	0,9m	0,9m	0,7m	0,6m
Fahrzeugeindringung	1,0m	1,4m	-	-
Dynamische Durchbiegung	0,4m	0,3m	0,1m	0,0m
Getestete Systemlänge (ohne Anfangs- und Endkonstruktionen)	60m	60m	72m	72m
Endverankerung	ja	ja	nein	nein
Verankerung in Aufstandsfläche	„F“ System - Befestigung mit Stahlständern	„F“ System - Befestigung mit Stahlständern	nein	nein
CE Kennzeichnung	ja	ja	nicht erforderlich	nicht erforderlich

Eckdaten	Zugband	Gewicht	l / b / h
Standard DB 80F / 6m K180	K180	3120kg	600 / 60 / 80cm
Standard DB 80F/ 6m K180SW	K180SW	3130kg	600 / 60 / 80cm